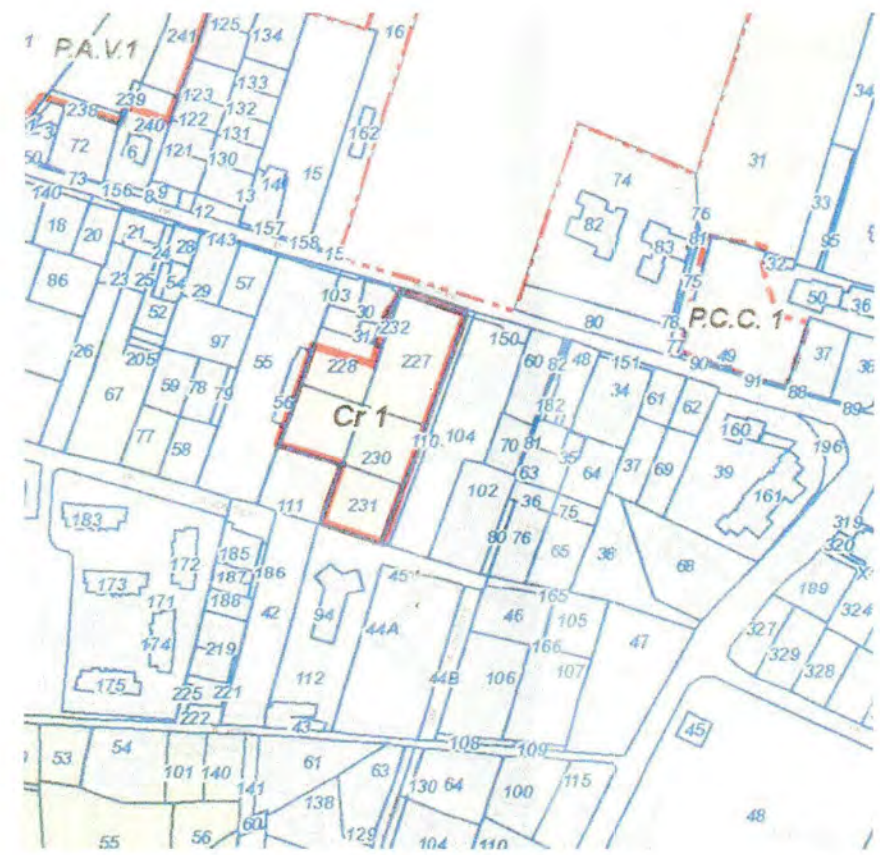


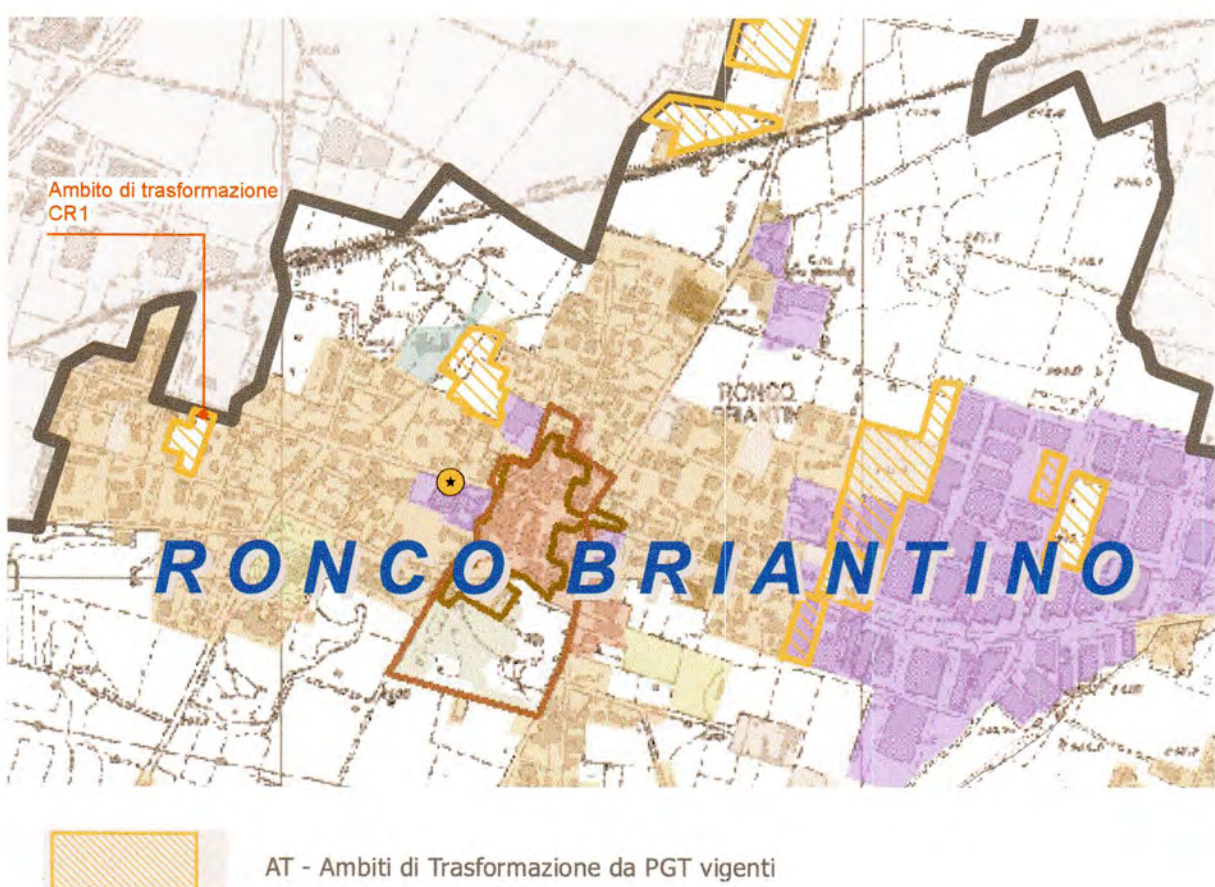
Rete verde ai sensi del DGR n.VIII/ 8757 del 22/12/2008



Stralcio PTCP:
Ambiti di interesse provinciale, Tavola 6d



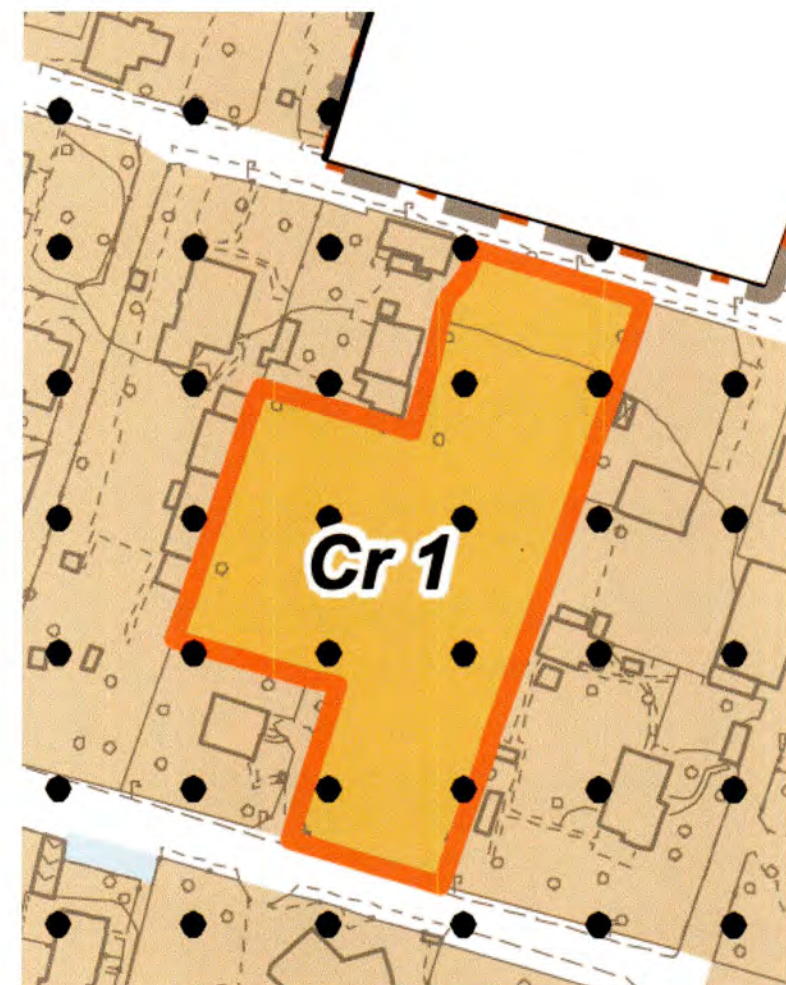
Stralcio PTCP:
Caratteristiche del sistema insediativo e interventi di trasformazione urbana di rilevanza sovracomunale, Tavola 1



Stralcio PTCP:
Assetto idrogeologico, Tavola 8



Stralcio PGT:
Documento di piano, QVP 03_04



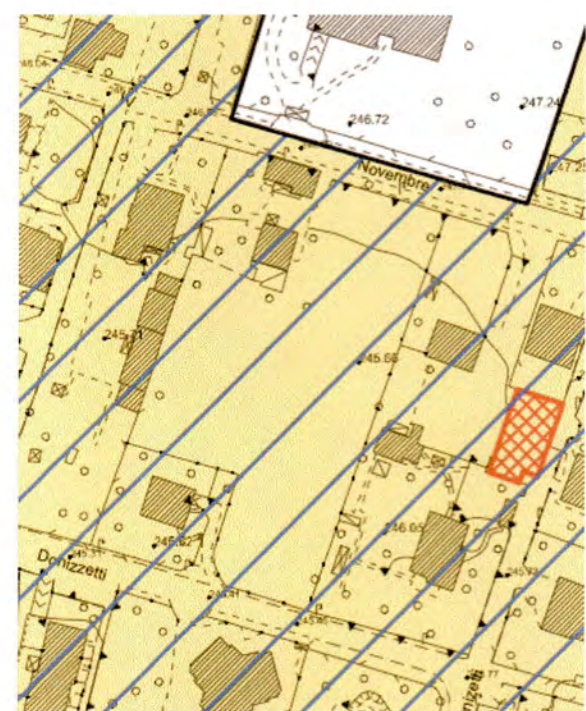
ambiti di trasformazione prevalentemente residenziali

Stralcio PGT:
Piano delle regole, PR 01_01



aree di trasformazione (si rimanda al Documento di piano)

Stralcio PGT:
Carta della fattibilità Geologica delle azioni di Piano, allegato D



Classe 2 (gialla) - Fattibilità con modeste limitazioni

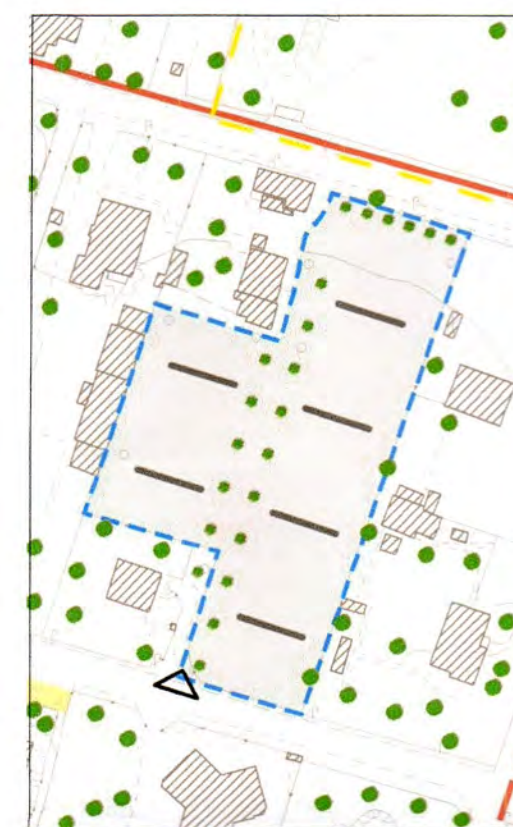
La classe comprende le zone nelle quali sono state riscontrate modeste limitazioni all'utilizzo a scopi edificatori e/o alla modifica della destinazione d'uso, che possono essere superate mediante approfondimenti di indagine e accorgimenti tecnico-costruttivi e senza l'esecuzione di opere di difesa. Per gli ambiti assegnati a questa classe devono essere indicati gli eventuali approfondimenti da effettuare e le specifiche costruttive degli interventi edificatori.

2a Aree con alta permeabilità e moderata protezione superficiale

Stralcio PGT:
Schede d'indirizzo progettuale, QVP 04_01, ambito CR01

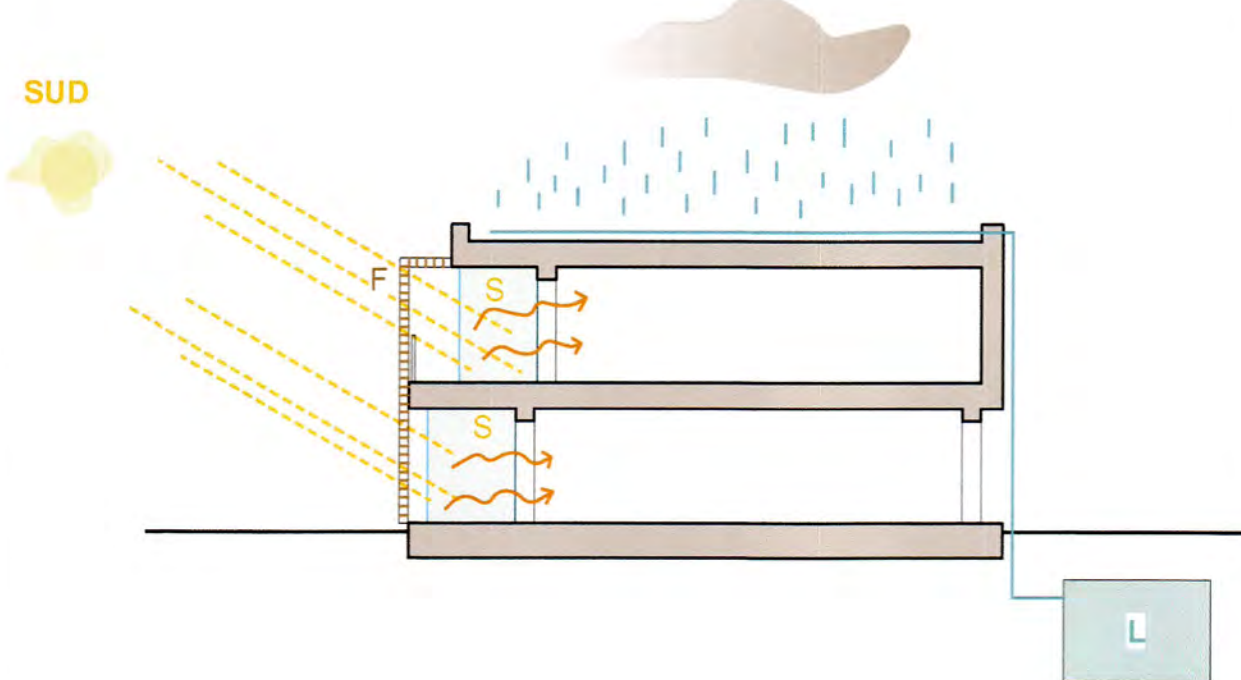


Stralcio base ortofotogrammetrica



Stralcio scenario progettuale

SCHEMA IN SEZIONE STRATEGIA PROGETTUALE,
SISTEMA AMBIENTALE



LEGENDA SIMBOLI:

- (F) Schermature solari (protezione irraggiamento estivo)
- (S) Sistemi passivi, tipologia serre solari (apporti passivi calore invernale)
- (L) Sistemi di laminazione/dispersione acque piovane (invarianza idraulica)

SCHEMA PLANIMETRICO STRATEGIA PROGETTUALE MODELLI INSEDIATIVI



Schema planimetrico
1:500

LEGENDA:

INDIVIDUAZIONE AMBITO

- Perimetro ambito di attuazione CR1
- - - Suddivisione Lotti d'intervento

MODELLI INSEDIATIVI

- Orientamento dei Fronti
- ▶ Accessi ai Lotti
- (P) Parcheggi pubblici
- (V) Verde attrezzato pubblico

SISTEMA DEL VERDE

- Arbusti e Siepi
- Elementi Alberati

COMUNE DI RONCO BRIANTINO
Prot. n° 6/2022
25 LUG. 2022
Cat. Classe Prot.



LA PROPRIETA'
MOTTA
MOTTA
BRIVIO

COMUNE DI RONCO BRIANTINO (MB) - Via IV Novembre / Via Donizetti - PA CR1

TITOLO Piano Attuativo, ambito di trasformazione CR 01
fig. 5 mapp. 227, 232, 228, 229, 230, 231

PROPRIETA' MOTTA Giorgio Francesco (c.f. MITTGF50A27H537U)
MOTTA Vilma Assunta (c.f. MITTMS3M70H537I)
MOTTA Marina Carmen (c.f. MITTMC85D61F704U)
BRIVIO Silvia (c.f. BRVSLV78A61M052V)

PROPONENTE Ravedi s.n.c.
P.I. 02228970162

PROGETTISTA Arch. GIUSEPPE ILDEFONSO MOTTA
Arch. MATTEO MOTTA

A&U STUDIO D'ARCHITETTURA
PIANIFICAZIONE E CONSERVAZIONE
Via Pio XI 7/a - 20885 Ronco Briantino (MB)
Tel. 039 6079640
Email: motta@studioaau.com
Pec: giuseppeildefonso.motta@studioaau.com

OGGETTO INQUADRAMENTO GENERALE
Stralci riferimenti normativi comunali e sovracomunali
Diagrammi elementi strategici di progetto

TAVOLA 01

DATA apr 2022 AGG. giu 2022 SCALA 1:200